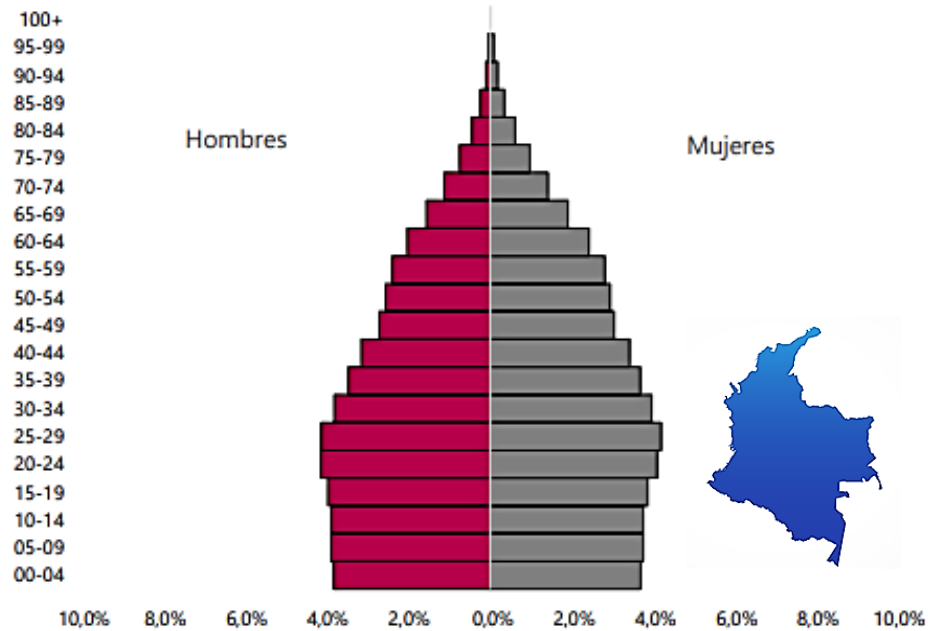




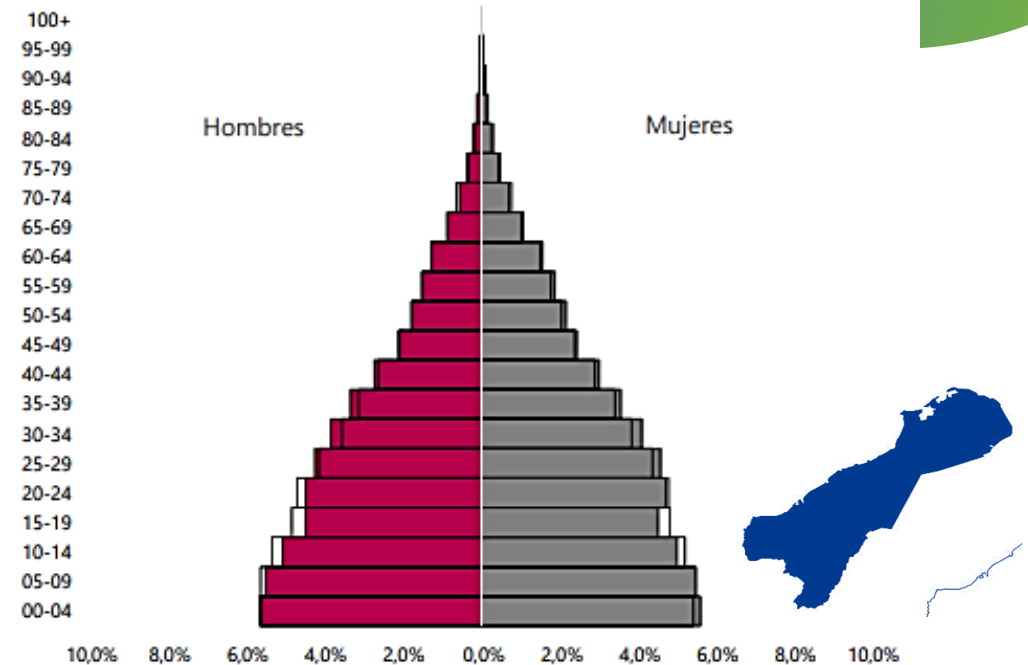
Datos demográficos



Pirámide de población – Colombia 2022 (Proyecciones de población)



Proyecciones de población 2022



□ 44 - La Guajira

■ 44001 - Riohacha

Fuente: DANE – CNPV 2018 – CG 2005

Extensión La Guajira: 20.848 Km² (1.76% de la superficie del país)

Habitantes: 957.797 habitantes (DANE).

Indígenas se autoreconocen: 380.460 . Entre Censo 2005 y el Censo Nacional de Población y Vivienda- CNPV 2018, la población Wayuu aumentó en un 40,7%.

Población pediátrica: 50%

Población Pediátrica en La Guajira



Años 0-4
110.563

Años 5-9
111.669



42%



Edad 10-14
107.592

Edad 15-19
97.413



Fuente: DANE 2022

Población La Guajira: 1.015.909



Población Pediátrica en La Guajira



Proporción de la población por ciclo vital,
Departamento de La Guajira 2.015, 2.022 y 2.025

Ciclos Vitales	2.015		2.022		2.025	
	Número Absoluto	Frecuencia Relativa	Número Absoluto	Frecuencia Relativa	Número Absoluto	Frecuencia Relativa
Primera Infancia (0 a 5 años)	151.633	14,4	133.815	12,2	129.682	11,3
Infancia (6 a 11 años)	134.477	12,8	133.177	12,1	133.687	11,7
Adolescencia (12 a 18 años)	136.773	13,0	140.460	12,8	146.829	12,8
Juventud (14 a 26 años)	232.503	22,1	248.896	22,6	254.570	22,2
Adultez (27 a 59 años)	329.071	31,2	363.419	33,0	389.754	34,0
Persona Mayor (60 años y más)	69.139	6,6	80.811	7,3	90.207	7,9
Total	1.053.596	100,0	1.100.578	100,0	1.144.729	100,0

Fuente: DANE - Proyecciones de población con base en el Censo Nacional de Población y Vivienda 2018.



Otros indicadores de estructura demográfica



Índice Demográfico	Año		
	2.015	2.022	2.025
Población total	957.797	1.002.394	1.041.773
Población Masculina	474.195	490.186	509.344
Población femenina	483.602	512.208	532.429
Relación hombres: mujer	98,05	95,70	95,66
Razón niños: mujer	52	42	38
Índice de infancia	36	33	32
Índice de juventud	27	28	27
Índice de vejez	5	5	6
Índice de envejecimiento	14	16	18
Índice demográfico de dependencia	70,30	61,67	59,45
Índice de dependencia infantil	61,69	53,17	50,32
Índice de dependencia mayores	8,60	8,50	9,13
Índice de Friz	204,89	176,72	164,86

Fuente: DANE - Proyecciones de población con base en el Censo Nacional de Población y Vivienda 2018.

IDI: Alto necesita una mayor inversión en educación, atención médica y otros servicios para satisfacer las necesidades de los niños y adolescentes, mientras que un índice bajo puede indicar una población más envejecida con una menor carga de dependencia infantil.

Diversidad étnica y cultural



Población según pertenencia étnica
Departamento de La Guajira, 2.018

Autoreconocimiento étnico	Personas	%	Acumulado %
Indígena	394.683	47,82%	47,82%
Gitano(a) o ROM	29	0,00%	47,82%
Raizal del Archipiélago de San Andrés, Providencia y Santa Catalina	108	0,01%	47,84%
Palenquero(a) de San Basilio	111	0,01%	47,85%
Negro(a), Mulato(a), Afrodescendiente, Afrocolombiano(a)	60.256	7,30%	55,15%
Ningún grupo étnico	360.151	43,64%	98,79%
No informa	10.026	1,21%	100,00%
Total	825.364	100,00%	100,00%

Fuente: Censo Nacional de Población y Vivienda 2018

La salud de los niños en La Guajira



La salud de los niños en La Guajira



No es posible reducir el análisis y comprensión de la desnutrición infantil a un enfoque biomédico.

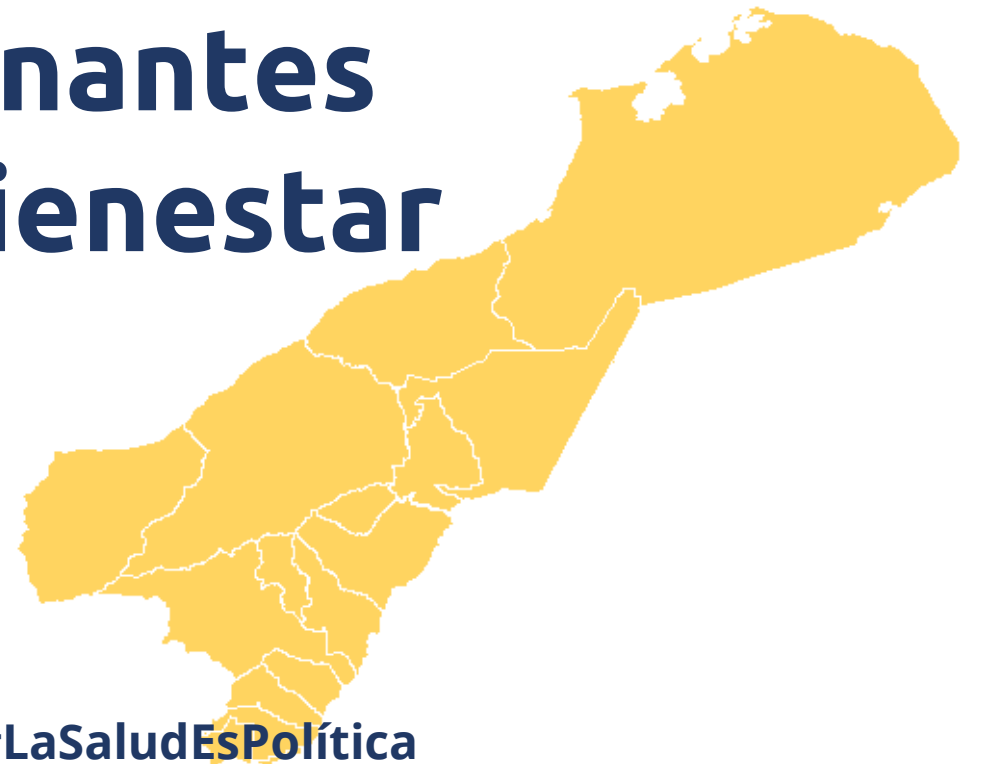
Se deben considerar otras claves de la realidad del hambre, como la seguridad alimentaria familiar, la organización comunitaria y el desarrollo social, la economía, las prácticas sociales, la cultura, los hábitos y las creencias.

**Gran error en Políticas Sociales
Ideología Biomédica Dominante**





Indicadores Determinantes Salud y Bienestar



La salud de los niños en La Guajira



Desnutrición aguda 2023:
2106 casos

Muerte perinatal/neonatal
tardía 2023: 258 casos

Un niño wayuu tiene sesenta veces más probabilidades de morir por desnutrición que un niño en la capital (Mutante 2023)

Muertes maternas 2023:
14 casos

Muerte por Infección
Respiratoria Aguda: 33
casos

Muertes por causas
prevenibles en lo que va
2023:
105 casos.

Muerte por diarrea (EDA)
menores de 5 años: 18
casos

Muerte por desnutrición
2023:
54 casos

Por cada niño que muere en La Guajira de hambre (Mortalidad por desnutrición) fallecen 5 durante el período perinatal (mortalidad perinatal)

Tomado: Boletín Epidemiológico. Instituto Nacional de Salud. BES Semana 14 (2 al 8 de abril 2023)





Tendencia mortalidad materno-infantil y niñez

Departamento de La Guajira, 2.006 – 2.020

Causa de muerte	Colombia	La Guajira	Comportamiento															
			2006	2007	2008	2009	2010	2011	2012	2013	2014	2015	2016	2017	2018	2019	2020	
Razón de mortalidad materna	65,78	161,28	↗	↗	↘	↗	↘	↗	↘	↗	↘	↘	↗	↘	↘	↗	↗	
Tasa de mortalidad neonatal	6,70	10,61	↘	↗	↘	↗	↘	↗	↘	↘	↗	↘	↘	↗	↘	↗	↘	
Tasa de mortalidad infantil	10,12	17,06	↘	↗	↘	↗	↘	↗	↘	↘	↘	↘	↗	↘	↗	↗	↘	
Tasa de mortalidad en la niñez	12,11	20,46	↘	↗	↘	↗	↘	↗	↘	↘	↘	↘	↗	↘	↗	↗	↘	
Tasa de mortalidad por IRA en menores de cinco años	6,77	16,90	↗	↘	↘	↘	↗	↗	↗	↗	↘	↘	↗	↗	↗	↗	↘	
Tasa de mortalidad por EDA en menores de cinco años	3,41	22,24	↗	↗	↘	↗	↘	↘	↗	↘	↘	↘	↗	↘	↗	↗	↘	
Tasa de mortalidad por desnutrición en menores de cinco años	6,75	51,60	↗	↘	↗	↘	↘	↘	↗	↗	↗	↗	↗	↘	↗	↘	↘	

Fuente: DANE 2005 -2020 | - EEVV



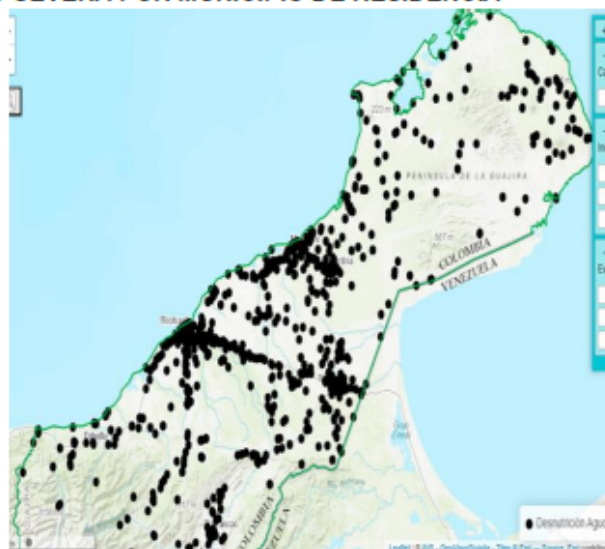
Desnutrición Aguda



DISTRIBUCIÓN DE CASOS DE DESNUTRICIÓN AGUDA MODERADA Y SEVERA POR MUNICIPIO DE RESIDENCIA

MUNICIPIO	Numero de casos	%
URIBIA	591	28.1
RIOHACHA	586	27.8
MAICAO	412	19.6
MANAURE	351	16.7
DIBULLA	56	2.7
ALBANIA	37	1.8
SAN JUAN DEL CE	29	1.4
BARRANCAS	17	0.8
FONSECA	9	0.4
HATONUEVO	7	0.3
DISTRACCION	6	0.3
VILLANUEVA	3	0.1
EL MOLINO	2	0.1
TOTAL	2106	100

FUENTE: SIVIGILA-Oficina de vigilancia SDS La Guajira



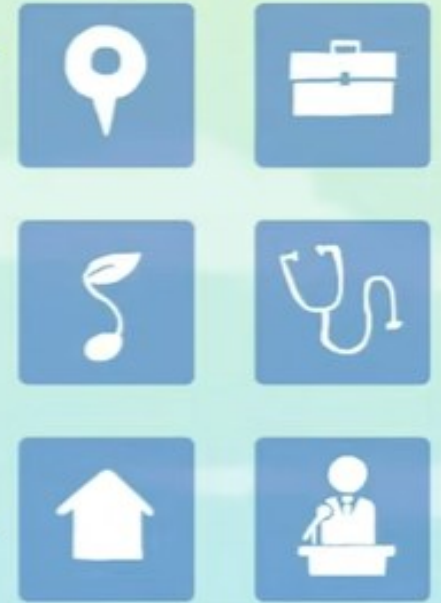
FUENTE: SIVIGILA-Oficina de vigilancia SDS La Guajira

CARACTERISTICAS	CASOS	%	
EDAD	Menor de 1 año	512	26
	De 1-4 años	1432	74
SEXO	Femenina	821	42
	Masculino	1123	58
AREA DE RESIDENCIA	Cabecera municip	642	33
	Centro poblado	124	6
	Rural dispersa	1178	61
TIPO DE REGIMEN EN SALUD	Subsidiado	1717	88
	Contributivo	59	3
	No asegurado	154	8
	Indeterminado	4	0
	Especial	4	0
PERTENENCIA ETNICA	Excepcion	6	0
	Indigena	1489	77
	Otros	442	23
	Afrocolombiano	10	1
ETNICA	Palenquero	2	0
	Rom gitana	0	0
	Raizal	1	0
	1	1700	87
ESTRATO SOCIOECONÓMICO	2	64	3
	3	10	1
	4	0	0
	5	0	0
	6	0	0
	6	0	0

FUENTE: SIVIGILA-Oficina de vigilancia SDS La Guajira



DETERMINANTES SOCIALES DE LA SALUD



@ilianacuriel

#LaSaludEsPolítica

Condiciones de vida

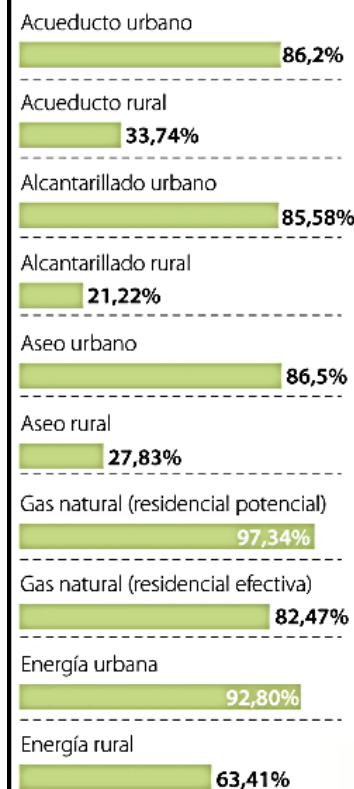


Determinantes intermedios de la salud - condiciones de vida
Departamento de La Guajira, 2.018 y 2.022

Determinantes intermediarios de la salud	Colombia	La Guajira
Cobertura de servicios de electricidad (Año 2.019)	96,81	77,81
Cobertura de acueducto (Año 2.021)	56,37	63,79
Cobertura de alcantarillado (Año 2.021)	39,56	59,67
Cobertura de gas (Año 2.018)	67,30	40,40
Cobertura de internet (Año 2.018)	43,80	10,80
Cobertura de recolección de basuras (Año 2.021)	44,64	65,70
Índice de riesgo de la calidad del agua para consumo humano (IRCA) (Año 2.022)	12,08	7,59
Porcentaje de hogares sin acceso a fuentes de agua mejorada (DNP-DANE 2.019)	11,50	42,90
Porcentaje de hogares con inadecuada eliminación de excretas (DNP-DANE 2.019)	11,00	46,00

Fuente: Cálculos DNP-SPSCV con datos Censo 2018 - ECV 2019.

ASÍ ESTÁ LA COBERTURA DE SERVICIOS PÚBLICOS EN LA GUAJIRA



*Datos a partir del promedio de los 15 municipios del departamento



Gráfico: LR-MN



IPM Variables

Noticias

IPM VARIABLES (%) La Guajira



Otros indicadores de ingreso, Departamento de La Guajira, 2.018

Indicadores de Ingreso	2.018
Proporción de población en necesidades básicas insatisfechas	53,01
Proporción de población en miseria	30,22
Proporción de población en hacinamiento	32,23

Fuente: Cálculo DNP – Censo Nacional de Población y Vivienda 2018



